

**PA 6.6 Noir (110°C)**

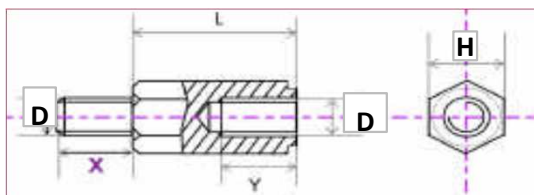
*PA 6.6 Black*

**ENTRETOISES MALE/FEMELLE**

**SPACERS MALE/FEMALE**

D	H	L	Y	X	PA 6.6 Noir
M2,5	5	5	3,50	8	1MH2550-05
		6	4	8	1MH2550-06
		7	5	8	1MH2550-07
		8	6	8	1MH2550-08
		9	7	8	1MH2550-09
		10	8	8	1MH2550-10
		11	9	8	1MH2550-11
		12 à 45mm	10	8	1MH2550-12 à 45mm
M3	5,5	5	3	8	1MH3055-05
		6	4	8	1MH3055-06
		7	5	8	1MH3055-07
		8	6	8	1MH3055-08
		9	7	8	1MH3055-09
		10	8	8	1MH3055-10
		11	9	8	1MH3055-11
		12 à 60	10	8	1MH3055-12 à 60
M3	6	5	3	8	1MH3060-05
		6	4	8	1MH3060-06
		7	5	8	1MH3060-07
		8	6	8	1MH3060-08
		9	7	8	1MH3060-09
		10	8	8	1MH3060-10
		11	9	8	1MH3060-11
		12 à 60	10	8	1MH3060-12 à 60

Pour les longueurs intermédiaires ou toutes autres demandes, nous consulter



**PA 6.6 Noir (110°C)**

PA 6.6 Black

**ENTRETOISES MALE/FEMELLE**

**SPACERS MALE/FEMALE**

D	H	L	Y	X	PA 6.6 Noir
M3	8	6	4	8	1MH3080-06
		7	5	8	1MH3080-07
		8	6	8	1MH3080-08
		9	7	8	1MH3080-09
		10	8	8	1MH3080-10
		11	9	8	1MH3080-11
		12 à 60mm	10	8	1MH3080-12 à 60
M4	8	5	3	8	1MH4080-05
		6	4	8	1MH4080-06
		7	5	8	1MH4080-07
		8	5	8	1MH4080-08
		9	6	8	1MH4080-09
		10	7	8	1MH4080-10
		11	8	8	1MH4080-11
		12	9	8	1MH4080-12
		13 à 60	10	8	1MH4080-13 à 60
M5	10	8	6	8	1MH50100-08
		9	7	8	1MH50100-09
		10	8	8	1MH50100-10
		11	9	8	1MH50100-11
		12 à 65 mm	10	8	1MH50100-12 à 65
M6	10	8	6	10	1MH60100-08
		9	7	10	1MH60100-09
		10	8	10	1MH60100-10
		11	9	10	1MH60100-11
		12 à 60mm	10	10	1MH60100-12 à 60

Pour les longueurs intermédiaires ou toutes autres demandes, nous consulter