

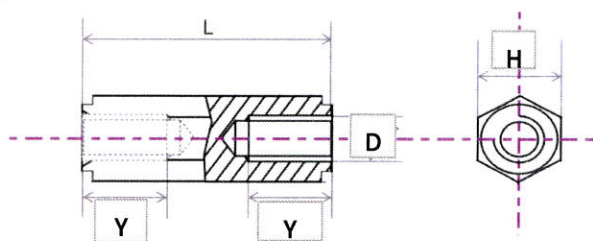
**ENTRETOISES
FEMELLE/FEMELLE**

SPACERS FEMALE/FEMALE

- PA 6.0** **+25% FV Noir (110°c)**
 +25% Glass reinforced Black
- PA 6.6** **+25% FV Brun (220°c)**
 +25% Glass reinforced Brown

D	H	L	Y	FV Noir	FV Brun
M2	5	5 à 14 mm	L	1FHN2050-05 à 14	1FHB2050-05 à 14
		15 à 20 mm	L/2	1FHN2050-15 à 20	1FHB2050-15 à 20
		21 à 45 mm	10	1FHN2050-21 à 45	1FHB2050-21 à 45
M2,5	5	4 à 20 mm	L	1FHN2550-4 à 20	1FHB2550-4 à 20
		21 à 55 mm	10	1FHN2550-21 à 55	1FHB2550-21 à 55
M3	6	5 à 15 mm	L	1FHN3055-05 à 15	1FHB3055-05 à 15
		16 à 55 mm	10	1FHN3055-16 à 55	1FHB3055-16 à 55
M3	6	5 à 20 mm	L	1FHN3060-05 à 20	1FHB3060-05 à 20
		21 à 65 mm	10	1FHN3060-21 à 65	1FHB3060-21 à 65
M3	7	5 à 15 mm	L	1FHN3070-05 à 15	1FHB3070-05 à 15
		16 à 20 mm	L/2	1FHN3070-16 à 20	1FHB3070-16 à 20
		21 à 65 mm	10	1FHN3070-21 à 65	1FHB3070-21 à 65

Pour les longueurs intermédiaires ou toutes autres demandes, nous consulter



**ENTRETOISES
FEMELLE/FEMELLE
SPACERS FEMALE/FEMALE**

PA 6.0 (11C +25% FV Noir (110°C)
+25% Glass reinforced Black

PA 6.6 (22C +25% FV Brun (220°C)
+25% Glass reinforced Brown

D	H	L	Y	FV Noir	FV Brun
M3	8	5 à 15 mm	L	1FHN3080-05 à 15	1FHB3080-05 à 15
		16 à 20 mm	L/2	1FHN3080-16 à 20	1FHB3080-16 à 20
		21 à 65 mm	10	1FHN3080-21 à 65	1FHB3080-21 à 65
M4	8	5 à 20 mm	L	1FHN4080-05 à 20	1FHB4080-05 à 20
		21 à 65 mm	10	1FHN4080-21 à 65	1FHB4080-21 à 65
M5	10	5 à 20 mm	L	1FHN50100-05 à 20	1FHB50100-05 à 20
		21 à 65 mm	10	1FHN50100-21 à 65	1FHB50100-21 à 65
M6	10	5 à 20 mm	L	1FHN60100-05 à 20	1FHB60100-05 à 20
		21 à 65 mm	10	1FHN60100-21 à 65	1FHB60100-21 à 65

Pour les longueurs intermédiaires ou toutes autres demandes, nous consulter