

D=M2 6h/6H

H=4

a=0,8 maxi

ENTRETOISES MALE/FEMELLE

SPACERS MALE/FEMALE

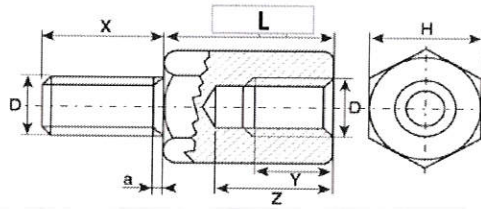
L = Laiton nickelé (CuZn39Pb3)(CW614N)(Ni3-5)
Brass nickel plated

L(±0,10)	D 6h/6H	H	X(±0,10)	Y (mini)	Z (maxi)	LAITON
5	M2	4	6	3	4,3	ML2040-05
8	M2	4	6	4	6,5	ML2040-08
10	M2	4	6	6	8,5	ML2040-10
12	M2	4	6	8	10	ML2040-12
15	M2	4	6	8	13	ML2040-15
18	M2	4	6	8	13	ML2040-18
20	M2	4	6	8	13	ML2040-20
25	M2	4	6	8	13	ML2040-25
30	M2	4	6	8	13	ML2040-30
35	M2	4	6	8	13	ML2040-35
40	M2	4	6	8	13	ML2040-40

Pour les longueurs intermédiaires ou toutes autres demandes, nous consulter



BOURQUI
Fabricant entretoises mécaniques



D=M2,5 6h/6H

H=5

a=0,9 maxi

L = Laiton nickelé (CuZn39Pb3)(CW614N)(Ni3-5)

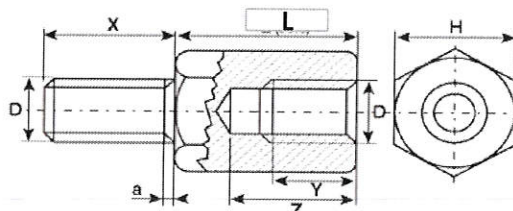
Brass nickel plated

ENTRETOISES MALE/FEMELLE

SPACERS MALE/FEMALE

L(±0,10)	D 6h/6H	H	X(±0,10)	Y (mini)	Z (maxi)	LAITON
5	M2,5	5	6	3	4,3	ML2550-05
8	M2,5	5	6	4	6,5	ML2550-08
10	M2,5	5	6	6	8,5	ML2550-10
12	M2,5	5	6	8	10	ML2550-12
15	M2,5	5	6	8	13	ML2550-15
18	M2,5	5	6	8	13	ML2550-18
20	M2,5	5	6	8	13	ML2550-20
25	M2,5	5	6	8	13	ML2550-25
30	M2,5	5	6	8	13	ML2550-30
35	M2,5	5	6	8	13	ML2550-35
40	M2,5	5	6	8	13	ML2550-40

Pour les longueurs intermédiaires ou toutes autres demandes, nous consulter



D=M3 6h/6H

H=5

a=1 maxi

L = Laiton nickelé (CuZn39Pb3)(CW614N)(Ni3-5)

Brass nickel plated

A = Acier zingué (11SMmpb37)(1.0737)(Zn3-5 B)

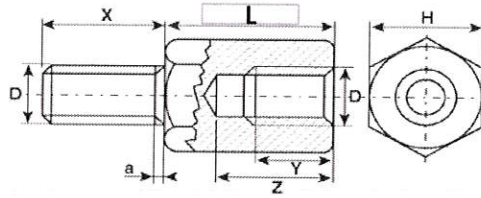
Mild steel zinc plated

ENTRETOISES MALE/FEMELLE

SPACERS MALE/FEMALE

L(±0,10)	D 6h/6H	H	X(±0,10)	Y (mini)	Z (maxi)	LAITON	ACIER
5	M3	5	8	3	4,3	ML3050-05	MA3050-05
8	M3	5	8	4	6,5	ML3050-08	MA3050-08
10	M3	5	8	6	8,5	ML3050-10	MA3050-10
12	M3	5	8	8	10	ML3050-12	MA3050-12
15	M3	5	8	8	13	ML3050-15	MA3050-15
18	M3	5	8	8	13	ML3050-18	MA3050-18
20	M3	5	8	8	13	ML3050-20	MA3050-20
25	M3	5	10	10	15	ML3050-25	MA3050-25
30	M3	5	10	10	15	ML3050-30	MA3050-30
35	M3	5	10	10	15	ML3050-35	MA3050-35
40	M3	5	10	10	15	ML3050-40	MA3050-40
45	M3	5	10	10	15	ML3050-45	MA3050-45
50	M3	5	10	10	15	ML3050-50	MA3050-50
55	M3	5	10	10	15	ML3050-55	MA3050-55
60	M3	5	10	10	15	ML3050-60	MA3050-60
70	M3	5	10	10	15	ML3050-70	MA3050-70
80	M3	5	10	10	15	ML3050-80	MA3050-80

Pour les longueurs intermédiaires ou toutes autres demandes, nous consulter



D=M3 6h/6H

H=5,5

a=1 maxi

L = Laiton nickelé (CuZn39Pb3)(CW614N)(Ni3-5)

Brass nickel plated

A = Acier zingué (11SMmpb37)(1.0737)(Zn3-5 B)

Mild steel zinc plated

I = Inox X8crNiS18-9(303)

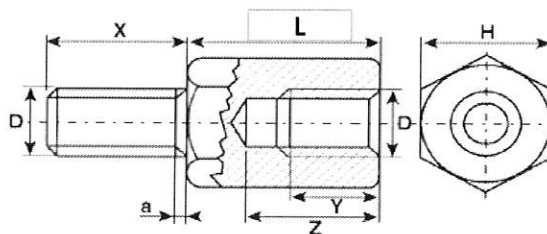
Stainless steel

ENTRETOISES MALE/FEMELLE

SPACERS MALE/FEMALE

L(±0,10)	D 6h/6H	H	X(±0,10)	Y (mini)	Z (maxi)	LAITON	ACIER	INOX
5	M3	5,50	8	3	4,3	ML3055-05	MA3055-05	MI3055-05
8	M3	5,50	8	4	6,5	ML3055-08	MA3055-08	MI3055-08
10	M3	5,50	8	6	8,5	ML3055-10	MA3055-10	MI3055-10
12	M3	5,50	8	8	10	ML3055-12	MA3055-12	MI3055-12
15	M3	5,50	8	8	13	ML3055-15	MA3055-15	MI3055-15
18	M3	5,50	8	8	13	ML3055-18	MA3055-18	MI3055-18
20	M3	5,50	8	8	13	ML3055-20	MA3055-20	MI3055-20
25	M3	5,50	10	10	15	ML3055-25	MA3055-25	MI3055-25
30	M3	5,50	10	10	15	ML3055-30	MA3055-30	MI3055-30
35	M3	5,50	10	10	15	ML3055-35	MA3055-35	MI3055-35
40	M3	5,50	10	10	15	ML3055-40	MA3055-40	MI3055-40
45	M3	5,50	10	10	15	ML3055-45	MA3055-45	MI3055-45
50	M3	5,50	10	10	15	ML3055-50	MA3055-50	MI3055-50
55	M3	5,50	10	10	15	ML3055-55	MA3055-55	MI3055-55
60	M3	5,50	10	10	15	ML3055-60	MA3055-60	MI3055-60
70	M3	5,50	10	10	15	ML3055-70	MA3055-70	MI3055-70
80	M3	5,50	10	10	15	ML3055-80	MA3055-80	MI3055-80

Pour les longueurs intermédiaires ou toutes autres demandes, nous consulter



D=M4 6h/6H

H=7

a=1,4 maxi

L = Laiton nickelé (CuZn39Pb3)(CW614N)(Ni3-5)

Brass nickel plated

A = Acier zingué (11SMmpb37)(1.0737)(Zn3-5 B)

Mild steel zinc plated

I = Inox X8crNiS18-9(303)

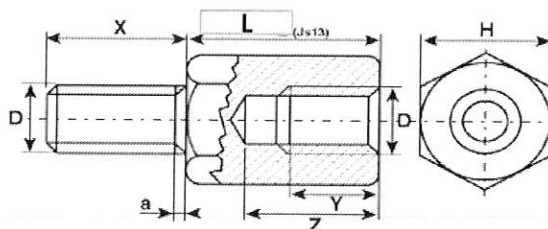
Stainless steel

ENTRETOISES MALE/FEMELLE

SPACERS MALE/FEMALE

L(±0,10)	D 6h/6H	H	X(±0,10)	Y(mini)	Z(maxi)	LAITON	ACIER	INOX
5	M4	7	8	2,5	4	ML4070-05	MA4070-05	MI4070-05
8	M4	7	8	4	6,5	ML4070-08	MA4070-08	MI4070-08
10	M4	7	8	6	8,5	ML4070-10	MA4070-10	MI4070-10
12	M4	7	8	8	10	ML4070-12	MA4070-12	MI4070-12
15	M4	7	8	8	13	ML4070-15	MA4070-15	MI4070-15
18	M4	7	8	8	15	ML4070-18	MA4070-18	MI4070-18
20	M4	7	8	8	13	ML4070-20	MA4070-20	MI4070-20
25	M4	7	10	10	15	ML4070-25	MA4070-25	MI4070-25
30	M4	7	10	10	15	ML4070-30	MA4070-30	MI4070-30
35	M4	7	10	10	15	ML4070-35	MA4070-35	MI4070-35
40	M4	7	10	10	15	ML4070-40	MA4070-40	MI4070-40
45	M4	7	10	10	15	ML4070-45	MA4070-45	MI4070-45
50	M4	7	10	10	15	ML4070-50	MA4070-50	MI4070-50
55	M4	7	10	10	15	ML4070-55	MA4070-55	MI4070-55
60	M4	7	10	10	15	ML4070-60	MA4070-60	MI4070-60
70	M4	7	10	10	15	ML4070-70	MA4070-70	MI4070-70
80	M4	7	10	10	15	ML4070-80	MA4070-80	MI4070-80

Pour les longueurs intermédiaires ou toutes autres demandes, nous consulter



D=M5 6h/6H

H=8

a=1,6 maxi

L = Laiton nickelé (CuZn39Pb3)(CW614N)(Ni3-5)

Brass nickel plated

A = Acier zingué (11SMmpb37)(1.0737)(Zn3-5 B)

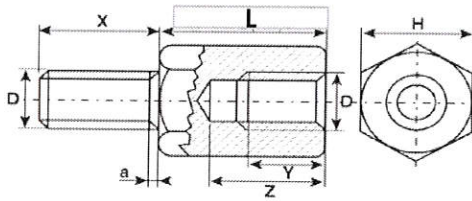
Mild steel zinc plated

ENTRETOISES MALE/FEMELLE

SPACERS MALE/FEMALE

L(±0,10)	D 6h/6H	H	X(±0,10)	Y(mini)	Z(maxi)	LAITON	ACIER
5	M5	8	8	2,5	4	ML5080-05	MA5080-05
8	M5	8	8	4	6,5	ML5080-08	MA5080-08
10	M5	8	8	6	8,5	ML5080-10	MA5080-10
12	M5	8	8	8	10	ML5080-12	MA5080-12
15	M5	8	8	8	13	ML5080-15	MA5080-15
18	M5	8	8	8	13	ML5080-18	MA5080-18
20	M5	8	8	8	13	ML5080-20	MA5080-20
25	M5	8	10	10	15	ML5080-25	MA5080-25
30	M5	8	10	10	15	ML5080-30	MA5080-30
35	M5	8	10	10	15	ML5080-35	MA5080-35
40	M5	8	10	10	15	ML5080-40	MA5080-40
45	M5	8	10	10	15	ML5080-45	MA5080-45
50	M5	8	10	10	15	ML5080-50	MA5080-50
55	M5	8	10	10	15	ML5080-55	MA5080-55
60	M5	8	10	10	15	ML5080-60	MA5080-60
70	M5	8	10	10	15	ML5080-70	MA5080-70
80	M5	8	10	10	15	ML5080-80	MA5080-80

Pour les longueurs intermédiaires ou toutes autres demandes, nous consulter



D=M6 6h/6H

H=10

a=2 maxi

ENTRETOISES MALE/FEMELLE

SPACERS MALE/FEMALE

A = Acier zingué (11SMmpb37)(1.0737)(Zn3-5 B)

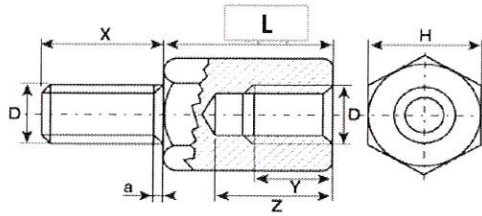
Mild steel zinc plated

L(±0,10)	X(±0,10)	D 6h/6H	H	Y (mini)	Z (maxi)	ACIER
10	8	M6	10	6	8,5	MA60100-10
12	8	M6	10	8	10,5	MA60100-12
15	8	M6	10	8	13	MA60100-15
18	8	M6	10	10	15	MA60100-18
20	8	M6	10	10	15	MA60100-20
25	10	M6	10	10	15	MA60100-25
30	10	M6	10	10	15	MA60100-30
35	10	M6	10	10	15	MA60100-35
40	10	M6	10	10	15	MA60100-40
45	10	M6	10	10	15	MA60100-45
50	10	M6	10	10	15	MA60100-50
55	10	M6	10	10	15	MA60100-55
60	10	M6	10	10	15	MA60100-60
70	10	M6	10	10	15	MA60100-70
80	10	M6	10	10	15	MA60100-80

Variante X=12

L(±0,10)	X(±0,10)	D 6h/6H	H	Y (mini)	Z (maxi)	ACIER
10	12	M6	10	6	8,5	MA60100-10 X=12
12	12	M6	10	8	10,5	MA60100-12 X=12
15	12	M6	10	8	13	MA60100-15 X=12
18	12	M6	10	12	16	MA60100-18 X=12
20	12	M6	10	13	18	MA60100-20 X=12
25	12	M6	10	13	18	MA60100-25 X=12
30	12	M6	10	13	18	MA60100-30 X=12
35	12	M6	10	13	18	MA60100-35 X=12
40	12	M6	10	13	18	MA60100-40 X=12
45	12	M6	10	13	18	MA60100-45 X=12
50	12	M6	10	13	18	MA60100-50 X=12
55	12	M6	10	13	18	MA60100-55 X=12
60	12	M6	10	13	18	MA60100-60 X=12
70	12	M6	10	13	18	MA60100-70 X=12
80	12	M6	10	13	18	MA60100-80 X=12

Pour les longueurs intermédiaires ou toutes autres demandes, nous consulter



D=M8 6h/6H

H=13

a=2,5 maxi

ENTRETOISES MALE/FEMELLE

SPACERS MALE/FEMALE

A = Acier zingué (11SMmpb37)(1.0737)(Zn3-5 B)

Mild steel zinc plated

L(±0,10)	D 6h/6H	H	X(±0,10)	Y (mini)	Z (maxi)	ACIER
15	M8	13	14	8	13	MA80130-15
18	M8	13	14	12	16	MA80130-18
20	M8	13	14	12	17	MA80130-20
25	M8	13	14	15	20	MA80130-25
30	M8	13	14	15	20	MA80130-30
35	M8	13	14	15	20	MA80130-35
40	M8	13	14	15	20	MA80130-40
45	M8	13	14	15	20	MA80130-45
50	M8	13	14	15	20	MA80130-50
55	M8	13	14	15	20	MA80130-55
60	M8	13	14	15	20	MA80130-60
70	M8	13	14	15	20	MA80130-70
80	M8	13	14	15	20	MA80130-80

Pour les longueurs intermédiaires ou toutes autres demandes, nous consulter